

令和6年度

中国地区国立大学附属学校連盟

中国地区国立大学附属学校PTA連合会

總會 並びに PTA実践活動協議会

広島大会

テーマ 「明るい未来へ」つなぐPTA活動の創造

～みんなが笑顔・平和な世界を目指して～

期日…令和6年11月8日～9日

広島大学附属学校園

広島大学附属東雲小学校中学校PTA



令和6年度広島大会開催にあたって

中国地区国立大学附属学校 PTA 連合会

会長 小藤 智也

令和6年度中国地区国立大学附属学校連盟・中国地区国立大学附属学校PTA連合会広島大会開催にあたり、主催者を代表いたしまして、一言ご挨拶申し上げます。

今年も多くの自然災害に見舞われました。能登の地震に始まり、復興途中の能登では9月末の大雨による甚大な被害をもたらしました。被災されました皆様に心よりお見舞い申し上げます。

地球規模の異常気象、災害、そしてグローバル化、少子化・人口減少、都市と地方の格差などの社会課題やロシアのウクライナ侵略・イスラエルとパレスチナの紛争による国際情勢の問題など今後の社会情勢は課題で山積しております。

将来の予測が困難な時代において、未来に向けて自らが社会の創り手となり、課題解決などを通じて、持続可能な社会を維持・発展させていくことが求められています。

「主体性」、「リーダーシップ」、「創造力」、「課題設定・解決能力」、「論理的思考力」、「表現力」、「チームワーク」などの資質・能力を備えた人材が期待されています。

私たち保護者が子ども達の為に、未来に向け何をしていかなければいけないか、今一度考えてみる事が大切ではないでしょうか。

本年度の中国地区大会では、こどもの未来を考える保護者の一躍となればと思い、いろいろなプログラムを用意させて頂いております。

まず、初めに全附連と協力して“いじめ”事業に取り組みました。文部科学省・子ども家庭庁からいじめの現状について御講演いただき、また全附P連のいじめ取り組みについて講演・各校園に持ち帰れるいじめプログラムの発表をいたします。

これを機になかなか目を向けにくい問題に、積極的に取り組んで頂ければと思います。

そして、本大会テーマ「明るい未来へ」つなぐPTA活動の創造 ～みんなが笑顔・平和な世界をめざして～と題し、現在NHK神戸放送局でご活躍の出山様には、広島といえば“平和”について御講演頂きます。出山様は神戸出身ですが、NHK広島放送局で計15年近くお勤めされ、広島に精通されていると思います。そして出山様のお子様は広島大学附属東雲小学校をご卒業されており、広島大学附属東雲小学校の元保護者という立場もお持ちです。

本講演を聞いて感じて、今一度平和について考えて頂ければ幸いです。

本大会が未来ある子どもたちを、いかに導いていくのかのヒントになるのではないかと存じます。皆様にとって有意義な時間になること、学んだことが子どもたちの輝かしい未来に繋がることを祈念しております。

最後になりましたが、本大会のみならず日頃よりご指導、ご鞭撻をいただいております関係各位に心より感謝申し上げます。ご挨拶とさせていただきます。



CONTENTS

開会あいさつ	
開催要項	1
会場案内	2
各会場図	3

1日目

〔Ⅰ〕開会式・全体会	4
〔Ⅱ〕全体研修	5
〔Ⅲ〕記念講演	6
〔Ⅳ〕総会	7

2日目

〔Ⅴ〕校種別分科会	
① 幼稚園部会	9
② 小学校部会	11
③ 中学校・高等学校部会	13
④ 特別支援学校部会	15
⑤ 教育後援部会	17
〔Ⅵ〕全体会・閉会式	18
〔Ⅶ〕中国地区国立大学附属学校連盟規約	19
〔Ⅷ〕中国地区国立大学附属学校PTA連合規約	21
〔Ⅸ〕中附連・中附P連並びに全附連・全附P連役員順番表	23
〔Ⅹ〕中附連・中附P連大会 会場および発表校・司会一覧表	25
大会参加者名簿	26

令和6年度

中国地区国立大学附属学校連盟
中国地区国立大学附属学校PTA連合会
總會並びにPTA実践活動協議会

広島大会

開催要項

1. 主 題

「明るい未来へ」つなぐPTA活動の創造～みんなが笑顔・平和な世界をめざして～

2. 期 日

令和6年11月8日（金）・9日（土）

3. 会 場

リーガロイヤルホテル広島

広島市中区基町6-78 TEL 082-502-1121

4. 日 程

【1日目】11月8日（金）

12:00	13:00	13:45	13:55	15:00	15:10	16:45	17:00	17:45	18:00	20:00
受付	開会式	休憩	全附P連いじめ防止プログラム	休憩	記念講演	総会 移動休憩			情報交換会	

【2日目】11月9日（土）

8:30	9:00	10:30	10:50	11:30	12:00
受付	校種別分科会	休憩	閉会式	次期 開催校 引継会	

地域別カラー



会場案内

1日目(11月8日 金曜日)

13:00~13:45	開会式	ロイヤルホール(4階)
13:55~15:00	全附P連いじめ防止プログラム	ロイヤルホール(4階)
15:10~16:45	記念講演	ロイヤルホール(4階)
17:00~17:45	総会	安芸(3階)
18:00~20:00	情報交換会	ロイヤルホール(4階)

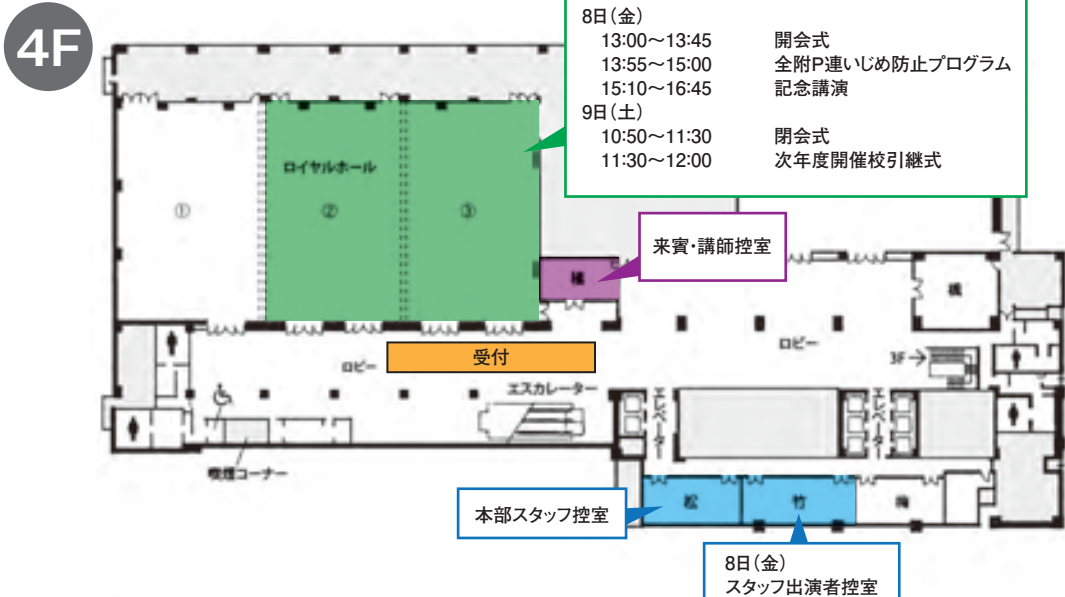
本部・スタッフ控室	松(4階)
来賓・講師控室	橘(4階)
出演者控室	竹(4階)

2日目(11月9日 土曜日)

9:00~10:30	校種別分科会	
①幼稚園部会		安芸(3階)
②小学校部会		瀬戸(3階)
③中学校・高等学校部会		音戸(3階)
④特別支援学級部会		ライラック(12階)
⑤教育後援会部会		フリージア(12階)
10:50~11:30	閉会式	ロイヤルホール(4階)
11:30~12:00	次年度開催校引継式	ロイヤルホール(4階)

本部・スタッフ控室	松(4階)
来賓・講師控室	橘(4階)

各会場図





開会式 次第

日時：11月8日（金）13:00～13:45

場所：リーガロイヤルホテル広島 4階ロイヤルホール

司会：広島大学附属東雲小学校 PTA 伊木静佳

1 国歌斉唱

2 開式の辞

広島大学附属東雲小学校 PTA 会長

中尾良司

3 主管校代表挨拶

広島大学 理事 副学長

鈴木由美子

4 大会会長挨拶

中国地区国立大学附属学校 PTA 連合会会長

小藤智也

5 来賓挨拶

文部科学省 総合教育政策局

教育人材政策課 教員養成企画室 室長補佐

全国国立大学附属学校連盟 副理事長

一般社団法人全国国立大学附属学校 PTA 連合会

会長

小暮聡子様

生田目治善様

桑名良尚様

6 来賓紹介

文部科学省 総合教育政策局

教育人材政策課 教員養成企画室 室長補佐

全国国立大学附属学校連盟 副理事長

一般社団法人全国国立大学附属学校 PTA 連合会

会長

副会長

副会長

専務理事

幼稚園特別支援委員会 委員長

財務委員会 副委員長

小暮聡子様

生田目治善様

桑名良尚様

宮本昌尚様

森川誠様

田城敏史様

羌叡應様

山中達郎様

全附連事務局事務局長

彦坂秀樹様

全国国立大学附属学校教育後援会連絡協議会副理事長

森牧様

7 全附 P 連活動報告

一般社団法人全国国立大学附属学校 PTA 連合会

専務理事

田城敏史様

8 閉式の辞

広島大学附属東雲小学校 PTA 副会長

中村栄二



Ⅱ 全附P連いじめ防止プログラム

日時：11月8日（金）13:55～15:00
場所：リーガロイヤルホテル広島 4階ロイヤルホール
司会：特別委員長兼幼稚園特別支援委員長 兎 観 應

1 開会

2 会長挨拶

一般社団法人全国国立大学附属学校 PTA 連合会 会長 桑 名 良 尚

3 進行説明

4 行政説明Ⅰ

「国立大学附属学校におけるいじめ防止対策について」

文部科学省 総合教育政策局 教育人材政策課 教員養成企画室室長補佐

小 暮 聡 子 様

5 行政説明Ⅱ

「こども家庭庁におけるいじめ防止対策について」（動画）

こども家庭庁 支援局 総務課

企画官（いじめ・不登校防止担当）

菊 池 史 晃 様

6 事業説明

「全附P連いじめ防止対策事業について」

一般社団法人全国国立大学附属学校 PTA 連合会 副会長

森 川 誠

7 閉会

Ⅲ

記念講演会

日時：11月8日(金) 15:10～16:45

場所：リーガロイヤルホテル広島 4階ロイヤルホール

司会：谷栄次(広島大学附属東雲小学校 前副校長)

広島大学創立75+75周年記念事業

講演テーマ『ヒロシマをつたえる』



講師 出山 知樹 様
(NHK神戸放送局 アナウンサー)

【プロフィール】

神戸市生まれ。金沢大卒業後、1992年、NHK入局。初任地は和歌山。その後、広島、東京、大阪でアナウンサーとして勤務し、中でも広島勤務は4回、計16年になる。現在は出身地でもある神戸放送局に在籍。NHK広島放送局赴任中に、原爆をテーマにテレビ・ラジオの番組を制作。被爆者のさまざまな思いを聞いた経験をもとに、2009年、自主映画『運命の背中』を製作、その後も原爆をテーマにした『ヒロ子の日記～原爆ドーム保存秘話』や『MEIKO～南方特別留学生との友情』などの映像作品を自主製作している。

趣味は映画鑑賞、釣り。特技はドラマ演出のまねごと。

2009年～2015年 附属東雲小学校保護者。



総会 次第

日時：11月8日(金) 17:00~17:45

場所：リーガロイヤルホテル広島 3階 安芸の間

司会：広島大学附属東雲中学校 PTA会長 猪上憲之

1 開会挨拶

中国地区国立大学附属学校 PTA 連合会 会長

小 藤 智 也

2 来賓挨拶

一般社団法人全国国立大学附属学校 PTA 連合会
会長

桑 名 良 尚 様

3 来賓紹介

一般社団法人全国国立大学附属学校連盟 副理事長

生田目 治 善 様

一般社団法人全国国立大学附属学校 PTA 連合会

会長

桑 名 良 尚 様

副会長

宮 本 昌 尚 様

副会長

森 川 誠 様

専務理事

田 城 敏 史 様

幼稚園特別支援委員会 委員長

羌 叡 應 様

財務委員会 副委員長

山 中 達 郎 様

4 議事

5 閉会挨拶

中国地区国立大学附属学校連盟 会長

松 浦 武 人

【議 事】

①中国地区国立大学附属連盟

役職	氏名	所 属	職名	備 考
会 長	松浦 武人	広島大学附属東雲小・中学校	校 長	全附連理事 全附連校園長会 地区会長 運営委員
副会長	加藤 靖志	鳥取大学附属中学校	副校長	全附連理事 地区会長 運営委員
副会長	小倉 恭彦	岡山大学教育学部附属中学校	副校長	全附連理事
監 事	前原 隆志	山口大学教育学部附属山口中学校	校 長	
監 事	大島 悟	島根大学教育学部附属学校園	校 長	
全附連 校園長会	霜村 典宏	鳥取大学附属中学校	校 長	運営委員

②中国地区国立大学附属 PTA 連合会（中附 P 連） 関係

役職	氏名	所 属	職 名	備 考
会 長	小藤 智也	広島大学附属東雲小・中学校	PTA直前会長監査	全附 P 連評議員
副会長	山中 達郎	鳥取大学附属中学校	PTA会長	全附 P 連理事
副会長	森 一生	岡山大学教育学部附属中学校	PTA会長	全附 P 連評議員
理 事	吉永 周平	広島大学附属三原学校園	PTA会長	
理 事	岡本美由紀	広島大学附属福山中・高等学校	教育助成会会長	
理 事	筒井 主税	山口大学教育学部附属幼稚園	PTA会長	
理 事	村上 裕司	山口大学教育学部附属光小学校	PTA会長	
理 事	古川美弥子	山口大学教育学部附属特別支援学校	PTA会長	
理 事	實重 正樹	島根大学教育学部附属義務教育学校後期課程	PTA会長	
理 事	前田 晃典	広島大学附属中・高等学校	PTA会長	
監 事	田中裕一郎	島根大学教育学部附属義務教育学校前期課程	PTA会長	
監 事	本多光太郎	山口大学教育学部附属山口中学校	PTA会長	

(2) 審議事項

- ① 次年度以降の総会会場及び発表校・司会等の予定について
- ② 次年度以降の中附連・中附 P 連役員並びに全附連・全附 P 連の役員の順番について
- ③ 令和7年度中国地区国立大学附属学校連盟・同 P T A 連合会 総会並びに P T A 活動実践協議会（主管 鳥取大学附属学校園）の実施計画（案）
- ④ 令和7年度中国地区国立大学附属学校連盟・同 P T A 連合会 総会並びに P T A 活動実践協議会（主管 鳥取大学附属学校園）の予算書（案）
- ⑤ 絵画コンクール主幹校決定
- ⑥ その他



幼稚園部会 次第

日時：11月9日(土) 9:00~10:30

場所：リーガロイヤルホテル広島 3階 安芸の間

1. 開会
2. 司会挨拶
3. 事例発表
4. 質疑応答
5. 指導・助言
6. グループディスカッション
7. 次年度発表校確認
8. 閉会

〈司会〉

広島大学附属幼稚園 木いちごの会 会長 日切 慶子

〈指導・助言〉

一般社団法人全国国立大学附属学校 PTA 連合会

幼稚園特別支援委員会 委員長 羌 叡 應 様

❖ 事例発表

島根大学教育学部附属幼稚園

親も子も 笑顔広がるPTA！

～風通しよく、負担なく、みんなで～

発表者:島根大学教育学部附属幼稚園 PTA会長 竹下直樹
島根大学教育学部附属幼稚園 PTA副会長 金津芙美

〈概 要〉

本年度のPTA活動は、情報発信の仕方や活動のマニュアル化などの工夫をして、できるだけ風通しのよい組織・活動を目指し、その中で何より「保護者が楽しんでPTA活動を行う」ことを大切に取り組んでいます。また、負担無く、個に合わせた形で参加できるように活動のあり方を工夫することで、全員参加による一体感のあるPTA活動を目指しています。

楽しんで活動し、それが子どもの遊びを充実させることを実感し、よりPTA活動への意識が高まっていく。そんな取り組みの様子をお伝えします。



小学校部会 次第

日時：11月9日(土)9:00~10:30

場所：リーガロイヤルホテル広島 3階 瀬戸の間

1. 開会
2. 司会挨拶
3. 事例発表①
4. 質疑応答
5. 指導・助言
6. 事例発表②
7. 質疑応答
8. 指導・助言
9. グループディスカッション
10. 次年度発表校確認
11. 閉会

〈司会〉

広島大学附属東雲小学校 PTA

村上 真理

〈指導・助言〉

一般社団法人全国国立大学附属学校 PTA 連合会 会長

桑名 良尚 様

一般社団法人全国国立大学附属学校 PTA 連合会 副会長

宮本 昌尚 様

❖ 事例発表①

島根大学教育学部附属義務教育学校前期課程**のびる子どもとつながる地域を創るPTA**

発表者：島根大学教育学部附属義務教育学校前期課程 PTA副会長
中尾 かな

〈概 要〉

激動の時代において、子どもたちがしっかりと生き抜く力を育むためには、学校・家庭・地域が連携することが重要です。地域との連携を深める活動が子どもたちの成長や教育環境に良い影響を与え、それが地域にも良い影響を与え、という好循環を生むと考え、今年度の本校PTAテーマとして「地域とのつながり」を掲げて活動をしています。地域の特性を生かしたイベントや活動を通じて子どもたちが楽しみながら学び、成長していく機会をPTAの立場から創り出そうとしている取組をご紹介します。

❖ 事例発表②

山口大学教育学部附属光小学校**自然とともに****～つよい心、やさしい心を育むPTA活動～**

発表者：山口大学教育学部附属光小学校 PTA会長 村上 裕司

〈概 要〉

山口大学教育学部附属光小学校は峨眉山と御手洗湾に挟まれた自然豊かな学校です。この美しい環境の中で児童はのびのびと学校生活を送っています。なかなか無いであろうこの立地を活かしたさまざまな授業、児童の様子、そしてPTA活動について紹介いたします。



中学校・高等学校部会 次第

日時：11月9日(土)9:00~10:30

場所：リーガロイヤルホテル広島 3階 音戸の間

1. 開会
2. 司会挨拶
3. 事例発表①
4. 質疑応答
5. 指導・助言
6. 事例発表②
7. 質疑応答
8. 指導・助言
9. グループディスカッション
10. 次年度発表校確認
11. 閉会

〈司会〉

広島大学附属東雲中学校 PTA

川崎 友紀子

〈指導・助言〉

一般社団法人全国国立大学附属学校 PTA 連合会 副会長

森川 誠 様

一般社団法人全国国立大学附属学校 PTA 連合会 財務委員会 副委員長

山中 達郎 様

❖ 事例発表①

広島大学附属三原学校園

幼小中の連携を活かしたPTA活動について

発表者：広島大学附属三原学校園 PTA中学校副会長 谷水 大輔

〈概 要〉

当校は、幼稚園・小学校・中学校が同じ敷地内にあり、12年間にわたる一貫教育(幼稚園3年、小学校6年、中学校3年)を提供しています。このような形態の学校は全国でも非常に珍しく、各校の連携を深めるための工夫や取り組みについてご紹介します。

広島大学附属三原学校園では、幼稚園・小学校・中学校が一体となり、一人のPTA会長を中心に、副会長や母親代表が協力して活動を行っています。各学年の役員とも連携しながら、様々な行事やイベントを進めています。

たとえば、幼稚園、小学校、中学校が合同で開催する「ふれあいバザー」では、それぞれの学年や活動に合わせて規則を調整する必要があります。保護者の関わり方や時間の使い方が学年によって異なるため、全体がスムーズに運営されるよう工夫が求められます。

このような三原附属特有の課題を解決するための仕組みや工夫について発表いたします。

❖ 事例発表②

山口大学教育学部附属光中学校

コロナ禍からの活動の変化

～コロナを機に変えたこと～

発表者：山口大学教育学部附属光中学校 PTA会長 小原 健吾

〈概 要〉

山口大学教育学部附属光中学校は、豊かな自然に囲まれた光市に位置し、来年度には義務教育学校へと移行を控えています。コロナ禍においては、PTAと学校が一体となり、様々な困難を乗り越え、生徒たちの学びの場を守ってきました。本発表では、コロナ禍におけるPTA活動の変遷と、その成果についてご紹介します。



特別支援学校部会 次第

日時：11月9日(土)9:00~10:30

場所：リーガロイヤルホテル広島 12階 ライラック

1. 開会
2. 司会挨拶
3. 事例発表
4. 質疑応答
5. 指導・助言
6. グループディスカッション
7. 次年度発表校確認
8. 閉会

〈司会〉

広島大学附属東雲中学校 PTA

藤岡 美穂

〈指導・助言〉

一般社団法人全国国立大学附属学校 PTA 連合会 専務理事

田城 敏史 様

❖ 事例発表

山口大学教育学部附属特別支援学校

コロナ禍後のPTA活動の取組 ～参加しやすいPTAをめざして～

発表者：山口大学教育学部附属特別支援学校 PTA会計 西岡 貴美

〈概 要〉

コロナ禍による約3年間のブランク後、新型コロナウイルス感染症の5類移行により、本校のPTA活動は、再開に向けて動き出した。

再開に向けて改めて意識した点は、「全員が参加しやすいPTA活動を目指す」ということである。そのための視点としては、「個人負担の軽減」（できる人が、できるときにやる。）と、「ニーズの的確な把握」（本当に必要なことを行う。）の2つである。

これらの考えのもと、実際に再開された活動の実例を紹介する。



教育後援会 次第

日時：11月9日(土)9:00～10:30

場所：リーガロイヤルホテル広島 12階 フリージア

1. 開会

2. 司会挨拶

広島大学附属東雲小学校教育後援会会長

庄子 佳宏

3. 講演

広島大学附属東雲小学校教育後援会元会長

久保田 貴八郎 様

4. 質疑応答

5. グループディスカッション

6. 次年度発表校確認

7. 閉会

全体会

1 開会の辞

中国地区国立大学附属学校PTA連合会 会長

小 藤 智 也

2 大会報告

広島大学附属東雲小学校 中附P連実行委員会 実行委員長

佐 渡 哲 洋

閉会式

1 開会の辞

広島大学附属東雲中学校 PTA会長

猪 上 憲 之

2 御礼の言葉

中国地区国立大学附属学校連盟 会長

松 浦 武 人

3 次期主管校挨拶

鳥取大学附属中学校 PTA会長

山 中 達 郎

4 カンガルー旗引継ぎ

5 閉会の辞

広島大学附属東雲中学校 PTA副会長

高 田 雅 史

(平成 8 年 11 月 1 日制定)
(平成 13 年 11 月 10 日改正)
(平成 18 年 11 月 17 日改正)
(平成 29 年 6 月 4 日改正)

第1章 総 則

- 第1条 本会は、中国地区国立大学附属学校連盟（略称を「中附連」とする。）と称する。
- 第2条 本会は、国立大学法人法施行規則第4条に定める学校のうち、中国地区の附属学校（幼稚園、小学校、中学校、高等学校、特別支援学校）の校園長及び教職員をもって組織する。
- 第3条 本会は、事務局を会長所属の学校に置く。

第2章 目的及び事業

- 第4条 本会は、会員相互の協力により、附属学校の使命達成を図り、もって、わが国教育の振興に寄与することを目的とする。
- 第5条 本会は、前条の目的を達成するため、次の事業を行う。
- (1) 附属学校の目的、組織及び運営に関する調査研究
 - (2) 教育に関する調査研究
 - (3) 研究集会及び協議会の開催
 - (4) 全国国立大学附属学校連盟（以下「全附連」という。）全国国立大学附属学校 P T A 連合会・中国地区国立大学附属学校 P T A 連合会（以下「中附 P 連」という。）との連絡、協力
 - (5) その他、本会の目的を達成するために 必要な事業

第3章 役 員

- 第6条 本会に次の役員をおく。
- | | |
|-----|-----|
| 会 長 | 1 名 |
| 副会長 | 2 名 |
| 監 事 | 2 名 |
| 書 記 | 若干名 |
- 第7条 役員を選出は次のとおりとする。
- (1) 会長は、当該年度中附連総会開催学校群の校園長のうちから選出する。
 - (2) 副会長は、次年度中附連総会開催学校群の副校園長のうちから 1 名、次次年度中附連総会開催学校群の副校園長のうちから 1 名の計 2 名を選出する。
 - (3) 監事は、正副会長を出さない大学附属学校群の副校園長のうちから各 1 名の計 2 名選出する。
 - (4) 書記は、会長が委嘱する。

第8条 役員の任期は1年とし、再任を妨げない。
ただし、欠員が生じた場合の後任の任期は、前任者の残任期間とする。

第9条 役員の職務は次のとおりとする。
(1) 会長は、本会を代表し、会務を統括する。
(2) 副会長は、会長を補佐し、会長に事故あるときは職務を代行する。
(3) 監事は、会計を監査する。
(4) 書記は、本会の庶務をつかさどる。

第4章 会 議

第10条 本会の会議は、次のとおりとする。
(1) 総会は、毎年1回以上、中附P連と合同で開催し、役員選任、本会の会務及び決算、事業計画及び予算、規約の変更、その他重要事項を決定する。
総会の議決は、出席した構成員の過半数をもって決し、可否同数の場合は、議長がこれを決する。
(2) 学校運営部会、教員研修部会の2つの部会を設ける。
部会は附属学校園の会員をもって組織し、それぞれの学校園に共通する課題について、調査・研究する。
(3) その他、本会の目的を達成するために、必要に応じて会議を開催する。

第5章 会 計

第11条 本会の会計は、中附P連の会計に含まれるものとする。
第12条 本会の会計年度は、毎年4月1日に始まり、翌年3月31日をもって終わる。

第6章 雑 則

第13条 この規約の改廃は、総会において行い、出席者の過半数の賛成を要する。
第14条 この規約に定めるもののほか、中附連の運営に関し必要な事項は別に定める。

付 則

この規約は、平成8年11月1日から実施する。
この規約は、平成11年11月19日一部改正する。
この規約は、平成12年11月11日一部改正する。
この規約は、平成13年11月10日一部改正する。
この規約は、平成18年11月17日一部改正する。
この規約は、平成29年6月4日一部改正する。

第1章 総 則

- 第1条 本会は、中国地区国立大学附属学校PTA連合会と称し、所在地たる事務局を会長所属の学校に置く。
- 第2条 本会は、中国地区の国立大学附属学校（幼稚園、小学校、中学校、高等学校、特別支援学校）の各PTA（以下「単位PTA」という。）の連絡及び親睦のもと、健全なる発展を図り、相互の協力により、附属学校本来の使命の達成を目指し、全国国立大学附属学校PTA連合会（以下「全附P連」という。）の事業活動の推進に協力し、教育の振興及び発展に寄与することを目的とする。
- 第3条 本会は、前条の目的を達成するため、次の事業を行う。
- (1) 単位PTAに共通する課題の研究及び解決
 - (2) PTA一般に関する諸問題の調査及び研究
 - (3) 各種教育団体との親善及び交流
 - (4) 講演会等の開催及び機関誌の発行
 - (5) 単位PTAと全附P連及び附属学校連盟との相互連絡及び情報交換
 - (6) その他、本会の目的達成に必要な事業

第2章 会員と組織

- 第4条 本会は、中国地区国立大学附属学校単位PTAを会員として構成する。
- 2 単位PTAは、次の(1)から(6)の附属学校群に属する。
- (1) 広島東部（三原・福山）
 - (2) 山口（山口・光）
 - (3) 島根
 - (4) 広島西部（翠 [含む東広島]・東雲）
 - (5) 鳥取
 - (6) 岡山
- 第5条 本会に、次の5部会を設ける。
- (1) 幼稚園部会
 - (2) 小学校部会
 - (3) 中学校部会
 - (4) 高等学校部会
 - (5) 特別支援学校部会
- 2 部会は、同種の附属学校の単位PTA会員をもって組織し、それぞれの学校に共通する課題について、調査及び研究し、活動を行う。

第3章 役員及び会議

- 第6条 本会に、次の役員を置く。
- (1) 会 長 1名
 - (2) 副会長 2名
 - (3) 理 事 10名（会長、副会長を含む）
 - (4) 参 与 若干名
 - (5) 監 事 2名
 - (6) 書 記 若干名
- 2 役員任期は、6月総会の終結のときから、翌年6月総会の終結のときまでとし、再任を妨げない。
- 3 会長は、当該年度の11月総会の開催附属学校群から、副会長は、次年度の11月総会の開催附属学校群から1名、次々年度の11月総会の開催附属学校群から1名を選出した者を総会で承認する。
- 4 理事は、次のとおり選出し、5月10日までに事務局に報告した者を、6月総会で承認する。
- (1) 広島大学 翠（含む東広島）・東雲・三原・福山から各1名（計4名）
 - (2) 山口大学 山口・光から各1名（計2名）
 - (3) 鳥取大学から1名
 - (4) 島根大学から1名
 - (5) 岡山大学から1名
 - (6) 特別支援学校 全群中から1名
- 5 会長は、本会を代表し、会務を統括し、総会、理事会及びPTA会長会の議長を務め、全附P連の評議員を兼ねる。
- 6 副会長2名のうち、次年度の11月総会の開催附属学校群から選出された1名は、全附P連の理事を、他の1名は、全附P連の評議員を兼ねる。

- 7 副会長は、会長を補佐し、会長に事故あるときは、会務を代行する。
- 8 理事は、本会の運営に参加し、被選出附属学校群の単位PTAを統括する。
- 9 参与は、本会の理事会が推薦する全附P連の理事とする。
- 10 監事は、広島大学を除く会長又は副会長を出さない他の附属学校群の単位PTAのうち、2つの附属学校群の中から1名ずつ選出した者を総会で承認し、会計を監査する。
- 11 書記は、会長が任命し、庶務に従事する。
- 第7条 本会の会議は、次のとおりとする。
- (1) 総会
- (2) 理事会
- (3) PTA会長会
- 2 総会は、本会の役員、単位PTAの会長及び各附属学校園長（学校園長が欠席の場合には副校長、副校長がいない場合には教頭が代わることができる）で構成する。なお、単位PTAが複数の学校の下で組織されている場合、学校ごとに上記構成員に準じる者を出席させて、議決権を行使させることができる。
- 3 総会は、毎年6月と11月の年2回以上、会長が招集し、本会の役員選任（参与及び書記を除く）、会務及び決算、事業計画及び予算、規約の変更、その他重要事項を決定する。
- 4 総会の議決は、出席した構成員の過半数をもって決し、可否同数の場合は、議長がこれを決する。
- 5 理事会は、本会の役員をもって構成する。
- 6 理事会は、必要に応じて会長が招集し、本会の諸会務について決定するほか、決算、事業計画、予算、規約の変更及びその他重要事項を協議して議案を策定し、総会に提出する。
- 7 理事会の議決は、出席した構成員の過半数をもって決し、可否同数の場合は、議長がこれを決する。
- 8 会長は、必要に応じて、構成員以外の単位PTAの関係役員を理事会に出席させ、意見を述べさせることができる。
- 9 本会の目的達成のため、緊急に総会で議事すべき案件について、理事会で審議して対応した場合は、会長は、総会に事後報告したうえで、総会の承認を得なければならない。
- 10 PTA会長会は、各単位PTAの会長をもって構成し、会長が年1回以上招集する。
- 11 PTA会長会は、PTA一般に関する諸問題や、単位PTAに共通する課題を協議又は検討し、本会の目的の達成に必要な助言を行う。

第4章 会 計

- 第8条 本会の経費は、会費、寄付金及びその他の収入をもってこれにあてる。
- 2 会計年度は、4月1日に始まり、翌年3月31日に終わる。
- 3 会費は、次のとおりとする。
- (1) 小学校、中学校、高等学校1校につき20,000円
- (2) 幼稚園 1園につき7,000円
- (3) 特別支援学校 1校につき5,000円

付 則

昭和57年11月5日制定
昭和58年4月1日実施
昭和58年10月21日一部改正
昭和61年10月25日一部改正
平成6年11月4日一部改正
平成11年11月19日一部改正
平成19年11月10日一部改正
平成21年11月14日一部改正
平成24年11月10日一部改正
平成24年11月10日一部改正
平成26年11月7日一部改正
平成27年11月13日一部改正
平成28年11月4日一部改正
平成29年11月10日一部改正
令和5年11月10日一部改正



中附連・中附P連役員並びに 全附連・全附P連役員順番表

年度	地区		広島（翠・東雲）	鳥 取	岡 山
6	広島（翠・東雲）	校 園 長	中附連会長 兼全附連理事 兼全附連校園長会地区会長 兼全附連校園長会運営委員	全附連校園長会運営委員	
		副校園長		中附連副会長 兼全附連理事 兼全附連副校園長会地区会長 兼全附連副校園長会運営委員	中附連副会長 兼全附連理事
		P T A	中附P連会長 兼全附P連評議員 中附P連理事（1名）	中附P連副会長 兼全附P連理事	中附P連副会長 兼全附P連評議員
7	鳥 取	校 園 長		中附連会長 兼全附連理事 兼全附連校園長会地区会長 兼全附連校園長会運営委員	全附連校園長会運営委員
		副校園長			中附連副会長 兼全附連理事 兼全附連副校園長会地区会長 兼全附連副校園長会運営委員
		P T A	中附P連理事（2名）	中附P連会長 兼全附P連評議員	中附P連副会長 兼全附P連理事
8	岡 山	校 園 長			中附連会長 兼全附連理事 兼全附連校園長会地区会長 兼全附連校園長会運営委員
		副校園長		中附連監事	
		P T A	中附P連理事（2名）	中附P連監事 中附P連理事（1名）	中附P連会長 兼全附P連評議員 中附P連理事（特支）
9	広島（福山・三原）	校 園 長			
		副校園長		中附連監事	中附連監事
		P T A	中附P連理事（2名）	中附P連監事 中附P連理事（1名）	中附P連監事 中附P連理事（1名） 中附P連理事（特支）
10	山口（山口・光）	校 園 長			
		副校園長	中附連副会長 兼全附連理事	中附連監事	中附連監事
		P T A	中附P連副会長 兼全附P連評議員 中附P連理事（1名）	中附P連監事 中附P連理事（1名） 中附P連理事（特支）	中附P連監事 中附P連理事（1名）
11	島 根	校 園 長	全附連校園長会運営委員		
		副校園長	中附連副会長 兼全附連理事 兼全附連副校園長会地区会長 兼全附連副校園長会運営委員	中附連副会長 兼全附連理事	中附連監事
		P T A	中附P連副会長 兼全附P連理事	中附P連副会長 兼全附P連評議員 中附P連理事（1名）	中附P連監事 中附P連理事（1名） 中附P連理事（特支）

年度	地区		広島（福山・三原）	山口（山口・光）	島 根
6	広島（翠・東雲）	校 園 長			
		副校 園 長		中附連監事	中附連監事
		P T A	中附P連理事（2名）	中附P連監事 中附P連理事（2名） 中附P連理事（特支）	中附P連監事 中附P連理事（1名）
7	鳥 取	校 園 長			
		副校 園 長	中附連副会長 兼全附連理事	中附連監事	中附連監事
		P T A	中附P連副会長 兼全附P連評議員 中附P連理事（1名）	中附P連監事 中附P連理事（2名） 中附P連理事（特支）	中附P連監事 中附P連理事（1名）
8	岡 山	校 園 長	全附連校 園 長 会 運 営 委 員		
		副校 園 長	中附連副会長 兼全附連理事 兼全附連副校 園 長 会 地 区 会 長 兼全附連副校 園 長 会 運 営 委 員	中附連副会長 兼全附連理事	中附連監事
		P T A	中附P連副会長 兼全附P連理事 中附P連理事（1名）	中附P連副会長 兼全附P連評議員 中附P連理事（1名）	中附P連監事 中附P連理事（1名）
9	広島（福山・三原）	校 園 長	中附連会長 兼全附連理事 兼全附連校 園 長 会 地 区 会 長 兼全附連校 園 長 会 運 営 委 員	全附連校 園 長 会 運 営 委 員	
		副校 園 長		中附連副会長 兼全附連理事 兼全附連副校 園 長 会 地 区 会 長 兼全附連副校 園 長 会 運 営 委 員	中附連副会長 兼全附連理事
		P T A	中附P連会長 兼全附P連評議員 中附P連理事（1名）	中附P連副会長 兼全附P連理事 中附P連理事（1名）	中附P連副会長 兼全附P連評議員
10	山口（山口・光）	校 園 長		中附連会長 兼全附連理事 兼全附連校 園 長 会 地 区 会 長 兼全附連校 園 長 会 運 営 委 員	全附連校 園 長 会 運 営 委 員
		副校 園 長			中附連副会長 兼全附連理事 兼全附連副校 園 長 会 地 区 会 長 兼全附連副校 園 長 会 運 営 委 員
		P T A	中附P連理事（2名）	中附P連会長 兼全附P連評議員 中附P連理事（1名）	中附P連副会長 兼全附P連理事
11	島 根	校 園 長			中附連会長 兼全附連理事 兼全附連校 園 長 会 地 区 会 長 兼全附連校 園 長 会 運 営 委 員
		副校 園 長	中附連監事		
		P T A	中附P連監事 中附P連理事（1名）	中附P連理事（2名）	中附P連会長 兼全附P連評議員 中附P連理事（1名）



中附連・中附P連大会 会場および発表校・司会一覧表

①会場

年 度	会 場
平成17年度	島根
平成18年度	広島西部(翠)
平成19年度	鳥取
平成20年度	岡山
平成21年度	広島東部(福山)
平成22年度	山口(山口)
平成23年度	島根
平成24年度	広島西部(東雲)
平成25年度	鳥取
平成26年度	岡山
平成27年度	広島東部(三原)
平成28年度	山口(山口)
平成29年度	島根
平成30年度	広島西部(翠)
令和元年	鳥取
令和2年	岡山
令和3年	広島東部(福山)
令和4年	山口(山口)
令和5年	島根
令和6年	広島西部(東雲)
令和7年	鳥取
令和8年	岡山
令和9年	広島東部(三原)
令和10年	山口(山口)
令和11年	島根
令和12年	広島西部(翠)
令和13年	鳥取
令和14年	岡山

②発表校

分科会 担当	年 度	H27	H28	H29	H30	R元	R2	R3	R4	R5	R6	R7
	会場	三原	山口	島根	広島	鳥取	岡山	福山	山口	島根	広島	鳥取
1 幼稚園	岡山		○			○	司会					
	広島			○	司会						司会	○
	三原			○				司会	○			
	山口		司会		○				司会	○		
	鳥取		○			司会		○				司会
	島根			司会	○					司会	○	
2 小学校	岡山		○			○	司会			○		
	翠				司会	○		司会				
	東雲							○			司会	○
	三原		○					○				○
	山口		司会	○					司会	○		
	光				○						○	
3 中学校・高等学校	鳥取			○		司会			○			司会
	島根			司会	○					司会	○	
	岡山			○			司会	○		○		
	翠			○	司会					○		
	東雲				○				○		司会	
	三原				○						○	
4 特別支援	福山					○						○
	山口		司会			○			司会			○
	光		○				○				○	
	鳥取		○			司会	○					司会
	島根			司会				○		司会		
	岡山			○			司会			○		
特別支援	山口		司会			○			司会		○	
	東雲中			司会				○		司会		○
	東雲小				○			司会			司会	
	鳥取		○		司会	司会			○			司会

③次年度 次年度は、令和7年11月7日～8日に鳥取県鳥取市にて開催予定です。

大会参加者名簿

来賓

	役 職	氏 名	情報交換会
来 賓	全国国立大学附属学校連盟 副理事長	生 田 目 治 善	○
来 賓	全附連事務局 事務局長	彦 坂 秀 樹	○
来 賓	一般社団法人全国国立大学附属学校PTA連合会 会長	桑 名 良 尚	○
来 賓	一般社団法人全国国立大学附属学校PTA連合会 副会長	宮 本 昌 尚	○
来 賓	一般社団法人全国国立大学附属学校PTA連合会 副会長	森 川 誠	○
来 賓	一般社団法人全国国立大学附属学校PTA連合会 専務理事	田 城 敏 史	○
来 賓	一般社団法人全国国立大学附属学校PTA連合会 幼稚園特別支援委員会 委員長	羌 叡 應	○
来 賓	一般社団法人全国国立大学附属学校PTA連合会 財務委員会 副委員長	山 中 達 郎	○
来 賓	全附連事務局 事務主事	美 濃 未 来	○
来 賓	全国国立大学附属学校教育後援会連絡協議会 副理事長	森 牧	○
講 師	講演会講師	出 山 知 樹	○
講 師	文部科学省 総合教育政策局 教育人材政策課 教員養成企画室 室長補佐	小 暮 聡 子	
来 賓	広島大学 理事 副学長	鈴 木 由 美 子	○
来 賓	広島大学 副理事	由 井 義 通	○
来 賓	京都教育大学附属幼稚園 育友会 会長	無 量 智 美	○
来 賓	大阪教育大学附属平野中学校 P T A 会長	吉 村 和 明	○
来 賓	奈良女子大学附属中等教育学校 校長	片 岡 達 郎	○

鳥取

鳥取大学附属幼稚園

役 職	氏 名	情報交換会
PTA会長	西 村 俊 二	○
副園長	谷 口 千 春	○

鳥取大学附属小学校

役 職	氏 名	情報交換会
PTA会長	荻 原 誉 康	○
PTA副会長	岸 田 い ず み	○
PTA役員	中 島 道 子	○
PTA役員	村 上 寿 子	○
PTA役員	懸 樋 真 哉	○
PTA役員	漆 原 亜 由 美	○
PTA事務	池 内 さ よ 子	
PTA事務	濱 本 昭 吾	○
校長	太 田 隆 夫	
副校長	砂 場 路 子	○

鳥取大学附属中学校

役 職	氏 名	情報交換会
PTA会長	山 中 達 郎	○
PTA副会長	福 田 佳 代 子	○
PTA副会長	松 浦 聡 子	○
PTA監査	柴 原 史 則	○
PTA研修部長	勝 井 求	○
PTA文化部長	圓 井 典 子	○
PTA幹事	浅 井 美 奈 子	○
PTA幹事	前 田 望	○
PTA事務職員	山 本 由 美	
校長	霜 村 典 宏	○
副校長	加 藤 靖 志	○

鳥取大学附属特別支援学校

役 職	氏 名	情報交換会
PTA会長	中 山 敦	○
PTA役員	吉 村 祐 一	○
副校長	安 本 理 恵	○
教頭	中 原 健	○

島根

島根大学教育学部附属幼稚園

役 職	氏 名	情報交換会
PTA会長	竹 下 直 樹	○
PTA副会長	金 津 芙 美	○
PTA評議員	楠 未 央	○
副園長	太 田 泉	○
主任	瀨 野 富 由 美	○

島根大学教育学部附属義務教育学校（前期）

役 職	氏 名	情報交換会
PTA会長	田 中 裕 一 郎	
PTA副会長	寺 戸 恵	
PTA副会長	中 尾 か ん な	○
PTA理事	秦 昌 子	○
PTA理事	山 本 浩 介	○
PTA監事	太 田 麻 衣 子	○
PTA監事	松 本 愛	○
副校長	永 野 信 吾	○
教員(PTA担当)	竹 吉 昭 人	○

島根大学教育学部附属義務教育学校（後期）

役 職	氏 名	情報交換会
PTA会長	實 重 正 樹	○
PTA副会長	仲 佐 菜 生 子	○
PTA監事	藤 原 純 一	○
校長	大 島 悟	○
副校長	小 村 聡	○

岡山大学教育学部附属幼稚園

役 職	氏 名	情報交換会
PTA会長	野 田 令	○
PTA副会長	松 井 絵 梨 子	○
PTA副会長	永 山 久 人	○
PTA副会長	落 勇 樹	○
PTA会計監査	野 崎 哲 太 郎	○
PTA広報委員長	濱 口 直	○
副園長	黒 住 知 代	○

岡山大学教育学部附属小学校

役 職	氏 名	情報交換会
PTA会長	内 田 裕 之	○
PTA副会長	松 岡 友 美	○
PTA副会長	森 上 真 夢	○
監査	馬 場 伸 栄	○
PTA広報ホームページ委員長	今 田 久 美 子	○
PTA広報新聞委員長	青 井 裕 美 子	○
PTA厚生委員長	小 林 真 理 枝	○
PTA文化委員長	江 本 会 紗 子	○
PTA総務委員長	谷 合 利 枝	○
校長	前 田 潔	○
副校長	小 林 紀 彦	○

岡山大学教育学部附属中学校

役 職	氏 名	情報交換会
PTA会長	森 一 生	○
PTA副会長	藏 本 美 和	○
PTA副会長	岡 本 美 穂	○
PTA副会長	山 本 純 子	○
PTA副会長	青 井 恵 理	○
PTA広報委員長	藤 原 多 恵 子	○
PTA文化委員長	三 枝 千 秋	○
PTA役員	岡 孝 朗	○
PTA役員	石 井 希 典	○
PTA役員	高 山 晃 一	○
PTA役員	綾 部 健 二 郎	○
後援会長	湯 浅 博 文	
副校長	小 倉 恭 彦	○

岡山大学教育学部附属特別支援学級

役 職	氏 名	情報交換会
PTA会長	水 上 加 寿 子	○
教頭	坂 東 令 子	○

山口大学教育学部附属幼稚園

役 職	氏 名	情報交換会
PTA会長	筒 井 主 税	
PTA副会長	秋 本 野 歩	
教育後援会会長	富 田 剛 史	
副園長	高 田 和 宜	

山口大学教育学部附属山口小学校

役 職	氏 名	情報交換会
PTA会長	椋 木 貴 洋	
PTA副会長	山 崎 美 千 子	
PTA副会長	松 原 三 千 子	
PTA副会長	北 條 榮 太 郎	
PTA事務	藤 田 由 美 子	
校長	久 保 田 尚	
教頭	山 西 雅 美	

山口大学教育学部附属山口中学校

役 職	氏 名	情報交換会
PTA会長	本 多 光 太 郎	
PTA副会長	岡 文	
PTA副会長	重 見 秀 和	
PTA副会長	村 田 雅 子	
PTA副会長	山 下 鉄 旨	
校長	前 原 隆 志	○

山口大学教育学部附属光小学校

役 職	氏 名	情報交換会
PTA会長	村 上 裕 司	○
PTA副会長	新 森 富 士 子	
PTA副会長	吉 崎 竜 太	○
PTA幹事	上 田 初 美	
PTA幹事	西 村 慎 太 郎	○
PTA監査	藤 井 大 介	○
PTA顧問	守 田 智	○

山口大学教育学部附属光中学校

役 職	氏 名	情報交換会
PTA会長	小 原 健 吾	○
PTA副会長	中 原 雅 子	
PTA監査	松 原 由 起	
PTA監査	山 門 智 子	
PTA顧問	藤 田 浩 明	○
校長	岡 田 淳 子	○

山口大学教育学部附属特別支援学校

役 職	氏 名	情報交換会
PTA副会長	安 村 綾 子	○
PTA会計	西 岡 貴 美	
PTA厚生部部長	石 田 智 恵 子	
教頭	山 本 愛 枝	

広島大学附属幼稚園

役 職	氏 名	情報交換会
PTA会長	日 切 慶 子	○
PTA役員	前 田 睦 美	○
PTA役員	藤 迫 優 子	○
副園長	掛 志 穂	○

広島大学附属小学校

役 職	氏 名	情報交換会
PTA会長	多 山 拓 郎	○
PTA役員	石 井 凡 士	○
PTA役員	井 澤 顕 彦	○
PTA役員	小 橋 扶 実 恵	
PTA役員	三 重 野 さ や か	
PTA役員	米 川 春 菜	
教育後援会会長	池 田 寛	○
校長	永 田 良 太	○
副校長	島 本 靖	○

広島大学附属中・高

役 職	氏 名	情報交換会
PTA会長	前 田 晃 典	○
PTA副会長	高 下 文 子	○
PTA副会長	星 山 直 子	○
PTA副会長	古 川 由 佳	○
PTA役員	原 夏 子	
PTA役員	尾 田 歩	
PTA役員	後 藤 章 子	
PTA役員	鎗 分 真 理 子	○
PTA役員	石 山 園 子	
PTA役員	櫃 田 由 紀 枝	
PTA役員	山 本 由 佳	○
PTA役員	橋 本 桂 子	
PTA役員	太 田 良 枝	○
教育後援会会長	丸 橋 達 也	
副校長	赤 松 猛	○
副校長	日 浦 美 智 代	○
教員	井 上 純 一	○
教員	五 井 千 穂	○

広島大学附属三原幼稚園

役 職	氏 名	情報交換会
PTA役員	小 林 雅 代	
PTA役員	竹 本 昌 幸	○
PTA役員	谷 本 佳 弘	○
副園長	新 庄 直 子	○

広島大学附属三原小学校

役 職	氏 名	情報交換会
PTA役員	山 下 弘 美	○
PTA役員	津 田 有 紀	○
PTA役員	勝 村 善 一 郎	○
PTA役員	三 好 沙 織	○
PTA役員	矢 野 理 子	○
PTA役員	泉 昌 吾	○
副校長	新 山 欣 二	○

広島大学附属三原中学校

役 職	氏 名	情報交換会
PTA会長	吉 永 周 平	○
PTA役員	稲 葉 由 賀	○
PTA役員	伊 達 沙 織	○
PTA役員	村 上 考 江	
PTA役員	大 元 末 佳	○
PTA役員	村 上 昌 子	○
PTA役員	森 田 和 美	
PTA役員	矢 野 祐 子	○
PTA役員	山 手 宏 美	
PTA役員	麻 生 加 奈 子	
PTA役員	小 村 千 晴	○
教育後援会副会長	下 宮 彰 浩	○
校長	柳 澤 浩 哉	○
副校長	柳 生 大 輔	○

広島大学附属福山中・高等学校

役 職	氏 名	情報交換会
PTA会長	岡 本 美 由 紀	○
PTA役員	大 塚 美 紀	○
PTA役員	吉 田 周 平	○
PTA役員	越 智 寛 高	○
PTA役員	上 原 美 智 子	○
教育後援会会長	児 玉 雅 治	
教育助成会職員	河 合 美 香	○
校長	半 井 健 一 郎	○
副校長	江 口 修 司	○
教員	金 尾 茂 樹	○

広島大学附属東雲中学校

役 職	氏 名	情報交換会
PTA会長	猪 上 憲 之	○
PTA執行部	高 田 雅 史	○
PTA執行部	茶 山 治 美	○
PTA執行部	高 砂 純 治	○
実行委員	土 井 利 恵	○
実行委員	福 島 佳 織	○
実行委員	藤 井 雄 介	○
PTA執行部	西 田 陽 子	○
PTA執行部	中 野 恵 理 子	○
実行委員	上 山 本 里 絵	○
実行委員	竹 内 淑 恵	○
PTA役員	崎 里 恵	○
PTA役員	藤 原 由 紀	○
PTA役員	西 本 香 奈 見	○
PTA役員	前 田 利 枝	○
PTA役員	井 上 奈 津 恵	
PTA役員	右 近 さ や か	○
PTA役員	谷 村 篤 子	
PTA役員	高 野 美 香	○
PTA役員	吉 田 夏 実	○
PTA役員	藤 岡 美 穂	○
PTA役員	本 田 美 貴	○
PTA役員	藤 井 祐 子	○
PTA役員	川 見 美 智 子	○
教育後援会会長	山 岡 大 輔	○
校長	松 浦 武 人	○
副校長	西 原 美 幸	○
教頭	天 野 秀 樹	○

広島大学附属東雲小学校

役 職	氏 名	情報交換会
中国地区国立大学附属学校 PTA連合会 会長	小 藤 智 也	○
PTA会長	中 尾 良 司	○
PTA副会長	佐 渡 哲 洋	○
PTA副会長	中 村 栄 二	○
PTA会計	小 川 智 之	○
PTA監査	橋 本 直 彦	○
PTA顧問	鍋 島 群 治	○
PTA顧問 教育後援会理事	瀬 尾 淳	○
実行委員	吉 井 愛	○
実行委員	油 布 恵	○
実行委員	黒 川 倫 圭	○
実行委員	佐々木 宏 憲	
実行委員	菅 瞳	○
実行委員	伊 木 静 佳	○
実行委員	杉 山 智 子	○
実行委員	古 川 真 由 美	○
実行委員	清 水 梨 恵	○
実行委員	西 本 美 央	○
実行委員	村 上 健 司	
実行委員	川 口 し ほ	○
実行委員	田 村 優 里	○
PTA役員	世 良 絵 実	
PTA役員	淺 黄 麻 衣 子	
PTA役員	平 賀 直 子	
PTA役員	木 村 彩 乃	
PTA役員	栗 原 さ ゆ り	
PTA役員	河 面 文 子	
PTA役員	竹 井 梨 絵	○
PTA役員	石 津 美 和	
PTA役員	山 口 ゆ り	
PTA役員	山 内 智 弘	
PTA役員	浜 本 恵	○
PTA役員	松 島 真 紀	○
PTA役員	上 岡 さ や か	
PTA役員	深 崎 晶 子	○
PTA役員	寄 能 静 佳	○
準備委員	大 賀 妙 香	○
準備委員	佐々木 仁 美	
教育後援会会長	庄 子 佳 宏	○
教育後援会副会長	富 山 太 朗	
副校長	梶 山 雅 司	○
教頭	伊 藤 公 一	○
元副校長	谷 栄 次	○

大会役員名簿

【実行委員会】

実行委員長	佐渡哲洋	会場・接待部会	井雄介	(部会長)
準備委員長	瀬尾淳	会場・接待部会	西田陽子	
副実行委員長	高田雅史	会場・接待部会	中野恵理子	
副実行委員長	中村栄二	会場・接待部会	上山本里絵	
副実行委員長	小川智行	会場・接待部会	竹内淑恵	
幹事	橋本直彦	受付・案内部会	吉井愛	(部会長)
監査	小藤智也	受付・案内部会	油布恵	
	島藤智群	受付・案内部会	黒川倫圭	
事務局	松浦武人	受付・案内部会	佐々木宏	
事務局	西原美幸	受付・案内部会	菅木静佳	
事務局	天野秀樹	受付・案内部会	伊木山智子	
事務局	梶山雅司	受付・案内部会	杉山	
事務局	伊藤公一	情報交換部会	古川真由美	(部会長)
事務局	猪上憲之	情報交換部会	清清水本梨央	
事務局	中尾良司	情報交換部会	西村上口	
会議・運営部会	高田雅史	情報交換部会	川本美健	
会議・運営部会	茶山山	情報交換部会	村川口	
会議・運営部会	高砂純	情報交換部会	田村優	
会議・運営部会	土井利佳	情報交換部会		
会議・運営部会	福島佳織	情報交換部会		

【運営協力委員】

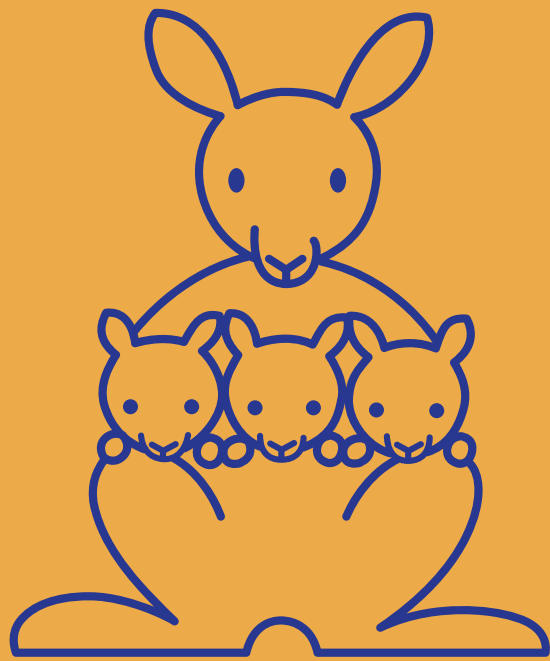
佐々木仁美	崎里恵	藤原由紀	西本香奈見	前田利枝
井上奈津恵	右近さやか	谷村篤子	高野美香	吉田夏実
藤岡美穂	本田美貴	藤井祐子	川見美智子	川崎友紀子
出口佳織	吉岡翠	稗田あゆみ	清水しのぶ	洲之内直子
立田恵加	片岡さゆり	世良絵実	浅黄麻衣子	平賀直美
木村彩乃	桑原智弘	河面文子	竹井梨絵	石上津美
山口ゆり	山内智静	浜本恵香	松島真紀	上岡さやか
深崎晶子	寄能静佳	大賀妙香	村上真理	

中国地区国立大学附属学校連盟
中国地区国立大学附属学校PTA連合会
總會並びにPTA実践活動協議会

令和6年度 広島大会 大会要項

発行日	令和6年11月8日
発行者	中国地区国立大学附属学校連盟 中国地区国立大学附属学校PTA連合会
発行所	大会事務局 広島大学附属東雲小学校・中学校 副校長 梶山雅司 PTA事務局 伊藤公一 〒734-0022 広島市南区東雲3丁目1-33 広島大学附属東雲小学校 内 TEL 082-890-5111 FAX 082-890-5114 https://www.h-shinonome.com/

製作 株式会社 広瀬印刷



ZENFUREN